

КРАСИВЫЙ  
ФАСАД-КЛЮЧ К СЧАСТЬЮ

АВТОР СЕРГЕЙ КРАУС







Для того, чтобы сделать мир частных домов еще более привлекательным, стильным и современным, компания «Ю-Пласт» разработала линейку декоративных аксессуаров UP Decor – прорыв в области современного фасадного строительства.

Раскрыть потенциал эксклюзивных материалов «Ю-Пласт» и спроектировать фасады концептуальных домов пригласили основателя архбюро «KrausHouses» Сергея Крауса, признанного в этой отрасли архитектурного дизайнера со своим неповторимым фирменным стилем.

В результате этой коллаборации появилась новая линейка дизайнерских проектов с использованием декора и материалов компании «Ю-Пласт».

В каталоге представлены проекты домов с использованием коллекций: Nokla Колор, Nokla Лиственница, Nokla (S-lock) Щепа, Stone House S-lock Таганай и UP Decor.



Красивый фасад – ключ к счастью – А что же тогда является ключом к красивому фасаду?

**КОНЕЧНО ЖЕ, ЭТО ДЕКОР!**

Не даром в переводе с латинского decogo означает «украшаю». Декор придает дому завершенность, привлекательность, целостность, наделяет его душой и индивидуальностью.

Но нам этого было недостаточно, и мы наделили декор совершенно новым дополнительным качеством, шагнули на новую ступень в фасадном строительстве из сайдинга.

Декор стал уникальным связующим элементом, неким «дизайнерским цементом», позволяющим соединять любые фактуры, будь то камень и щепа, кирпич и дерево. То, что раньше казалось невозможным и нелепым, с помощью декора теперь становится стильным, каноничным, сбалансированным!

Есть распространённая фраза – «фасад одежда для дома». Kraus Houses архитектурное ателье, которое придумывает одежду для домов!

Сайдинг и панели – одежда. Декор – это украшения.

В этой книге мы расскажем о том, как стильно «одевать» дома, как выбирать цвет, фактуру и как правильно их украшать.

Забегая вперёд скажем, что все владельцы домов, фото которых представлены в этой работе, остались абсолютно довольны преображением своих фасадов. Их семьи были приятно удивлены, а соседи поняли к чему надо стремиться.







СТОУНХЕНДЖ  
ГРЕЧЕСКИЙ ХРАМ



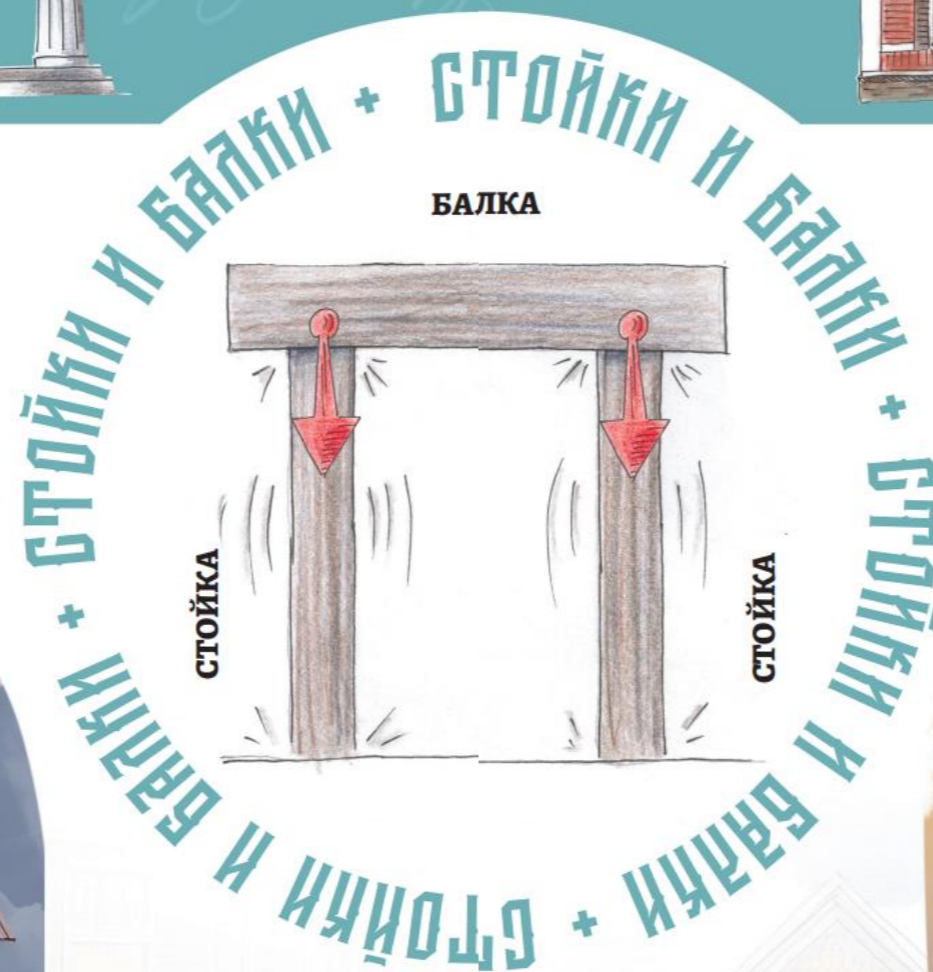
ЗАГОРОДНЫЙ ДОМ  
БАРН



### Как же правильно использовать декор?

С давних времен люди пытались укрыться от дождя и солнца. Для этого нужна крыша. Но она должна на чём-то стоять! Ей нужны подпорки, стойки, на которых она будет лежать, опираясь на балки.

**СТОУНХЕНДЖ, ГРЕЧЕСКИЕ ХРАМЫ, ЗАГОРОДНЫЕ ДОМА И СОВРЕМЕННЫЕ ГОРОДСКИЕ КОТТЕДЖИ. ВСЕХ ОБЪЕДИНЯЕТ ОДИН И ТОТ ЖЕ ПРИНЦИП – БАЛКИ, ЛЕЖАЩИЕ НА СТОЙКАХ.**



Запомните схему в виде буквы «П» – это основа понимания принципа расстановки декора. Представьте на минуту, что у дома исчезли стены и остался только один декор. Если при этом получается каркас, на который опирается крыша (та самая буква «П») – значит декор сделан правильно. Декор – не просто украшение, нарисованное на стене, декор показывает, где за стенами скрываются стойки и балки, благодаря этому дом выглядит мощным и законченным – тектоничным!





## ХОТИТЕ, ЧТОБЫ ДОМ ВЫГЛЯДЕЛ НАТУРАЛЬНЫМ II – СДЕЛАЙТЕ ЕГО ТЕКТОНИЧНЫМ!

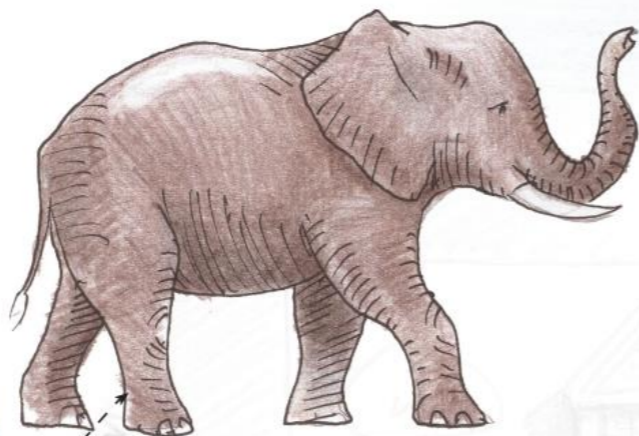
Архитектурная тектоника – это визуальное воплощение веса. То есть – это усилия, передаваемые от крыши через колонны, давящие на цоколь. С помощью декора мы можем представить и ощутить это, когда смотрим на здание снаружи.

Когда мы чувствуем этот вес и дом нам кажется мощным, тяжелым, тогда его называют ТЕКТОНИЧНЫМ!

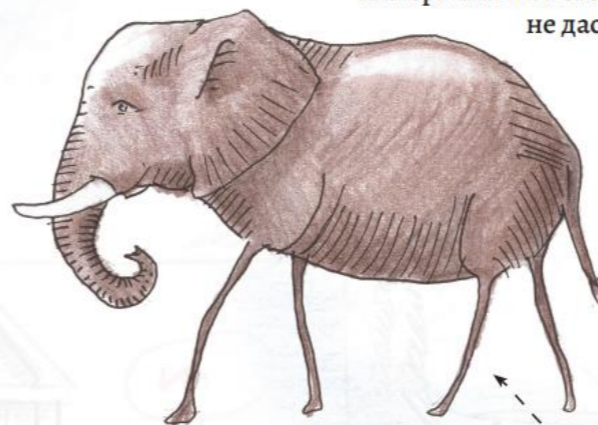
Но угловые колонны должны быть достаточно большими, чтобы выдержать этот вес!

### Представьте двух слонов:

Первый слон твёрдо стоит на своих массивных ногах, практически ощущаем его вес, чувствуем, что он тяжелый. Этот слон тектоничный!



ТЕКТОНИЧНЫЙ



НЕ ТЕКТОНИЧНЫЙ



Дом с угловыми колоннами, подходящими ему по размеру, выглядит тоже тектоничным, мощным, уверенно стоящим.

А как же выглядит НЕ тектоничный слон? Большой, толстый слон на тоненьких ножках, как проволочки... конечно мы понимаем, что этот слон не сможет стоять, он упадёт, он не настоящий! Потому что НЕ тектоничный.

Массивный дом, у которого на углах установлены только тоненькие стандартные углы, такой же не настоящий визуально, как слон с ножками – проволочками. Такой дом будет выглядеть неестественно, какие бы материалы на него не смонтировали. Потому что он не даст нам ощущения тектоничности, устойчивости, прочности и натуральности. Такой дом будет выглядеть пластмассово. А ведь мы этого не хотим! Нам нужна визуальная натуральность!

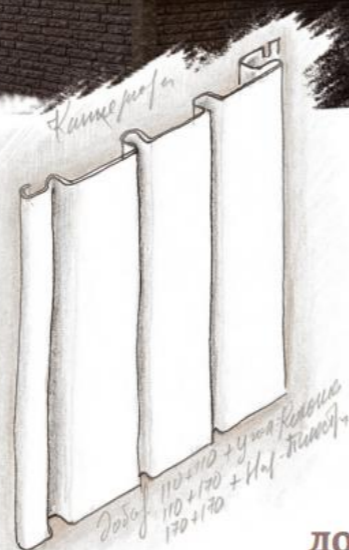
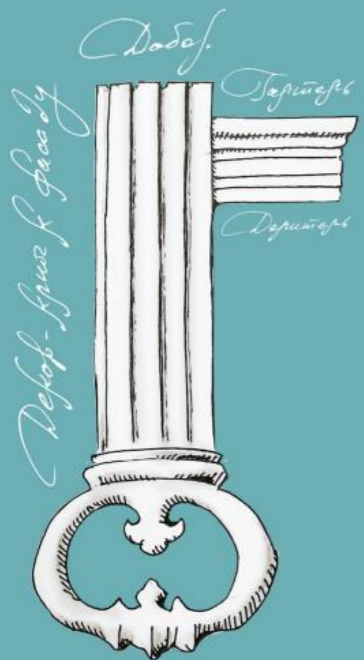




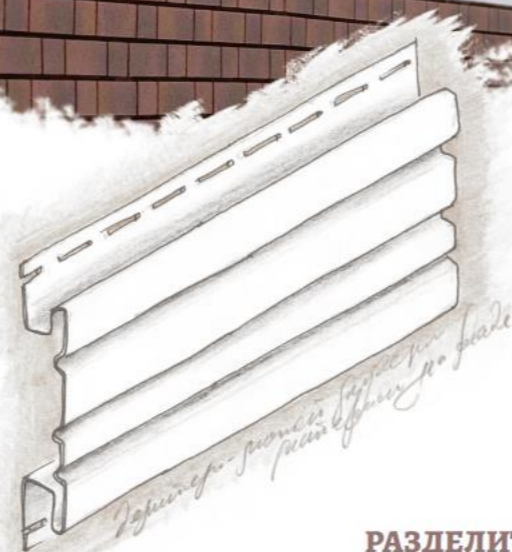
## ДЕКОР – КЛЮЧ К КРАСИВОМУ ФАСАДУ.

Гениальность системы декора «Ю-Пласт» в том, что она состоит всего из трёх базовых элементов, из которых и собирается всё многообразие архитектурных стилей. Всего три элемента: Добор, Разделитель и Галтель.

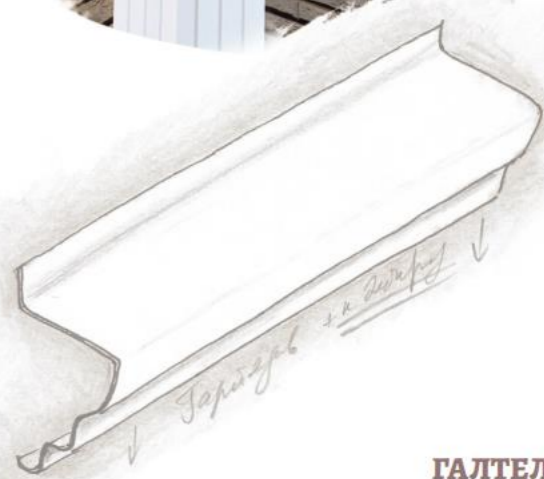
- ДОБОР – это ВЕРТИКАЛЬНЫЙ элемент, из которого легко конструируются колонны и пилястры.
- РАЗДЕЛИТЕЛЬ – ГОРИЗОНТАЛЬНЫЙ элемент, который можно использовать как для разделения, так и соединения материалов на фасаде.
- ГАЛТЕЛЬ – это УКРАШЕНИЕ, венец декора, которое завершает образ, создаёт особую атмосферу фасада.



ДОБОР



РАЗДЕЛИТЕЛЬ



ГАЛТЕЛЬ









## Дерево на камнях

Чтобы подобрать материалы для фасада дома, можно воспользоваться приёмом, который по аналогии с фильмом о викингах можно назвать «И на камнях растут деревья».

Он поможет почувствовать гармонию сочетания цветов. Сложить гамму так, чтобы не переборщить, но сделать комбинацию интересной.

**Представим дерево, растущее на камне.**

Камень, на котором растёт дерево – это цоколь, на этом доме Stone House S-Lock Таганай «Таежный».

Ствол дерева – это щепа, которая выполнит роль коры на стволе Nokla S-lock Щепа «Натуральный орех».

Обратите внимание: камень и щепа приблизительно в одной землистой

Окна по-гречески Окулос (глаза), глаза дома! Декор концентрируем именно у «глаз» под окнами. И взгляд фасада становится ярким! Чтобы выделить акцент ещё сильнее, монтируем Nokla вертикально!



гамме, к которой мы добавляем сочетание двух соседних цветов – зелёного и жёлтого.

**ПОМНИТЕ — НА ФАСАДЕ ВСЕГДА ДЕРЕВО СТОИТ НА КАМНЕ**, а не наоборот.

Листья дерева – основа композиции Nokla Колор «Ирландский мох». Глубокий, насыщенный северный цвет. Nokla даёт новые возможности и смелые решения для дизайна!

Спелые плоды – это яркий акцент! Его мы делаем из Nokla Винтаж «Охра». Где разместить яркий акцентный цвет?





+ КОКЛА КОЛОД + С

+ КОКЛА КОЛОД + СТОУН ХАУС + КОКЛА КОЛОД + СТ

КОКЛА КОЛОД + СТОУН ХАУС + КОКЛА КОЛОД + СТОУН Х

КОЛОД + СТОУН ХАУС + КОКЛА КОЛОД + СТОУН ХАУС

КОЛОД + СТОУН ХАУС + КОКЛА КОЛОД + СТОУН ХАУС



ГЕОРГИАНСКИЙ СТИЛЬ  
**СТОУН  
ХАУС**

Дерево всегда стоит на фасаде выше, чем кирпич или камень. Никогда наоборот!

**К**ОГДА ВЫ ПОКУПАЕТЕ САЙДИНГ ИЛИ ПАНЕЛИ, ВЫ ПОЛУЧАЕТЕ КАЧЕСТВЕННУЮ ИМИТАЦИЮ НАТУРАЛЬНЫХ МАТЕРИАЛОВ: КАМЕНЬ, ДЕРЕВО, КИРПИЧ.

КОЛОД + СТОУН ХАУС + КОКЛА КОЛОД + СТОУН ХАУС

КОЛОД + СТОУН ХАУС + КОКЛА КОЛОД + СТОУН ХАУС







## ГЕОРГИАНСКИЙ КОТТЕДЖ ИЗ САЙДИНГА?

Раньше, чтобы сделать похожий дом в классическом стиле, невозможно было обойтись без работ со штукатуркой, без лепного декора, без использования клинкера. Классические дома с лепниной и дома с фасадами из сайдинга были из разных миров!

Многие владельцы домов из дерева были вообще лишены возможности сделать фасад в классическом стиле с декором.

Теперь все изменилось!

В этом проекте декоративные элементы Ю-Пласт, кирпич и щепка, поддержанные расстекловкой окон, превратили этот деревянный дом в георгианский коттедж!

И все это с помощью сайдинга нового поколения!



















## ПАРУС

Если у дома интересный цвет крыши, можно ее поддержать и на фасаде. Крыша и фасад вместе создадут ощущение, которое я называю «Парус». Тогда они будут выглядеть как единое целое.

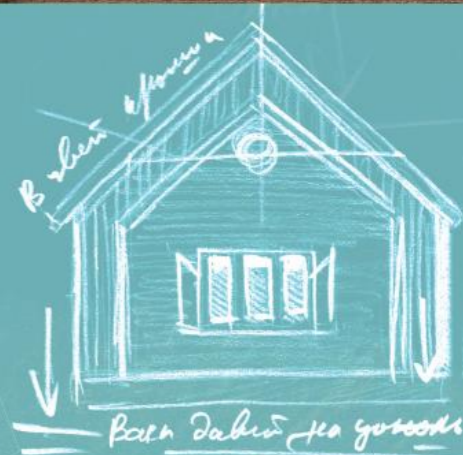
Именно такое сочетание делает дома в стиле Барн таким интересным и мощными.

**Но если ваш дом не в этом стиле – можно это изменить!**

Именно с помощью навесного фасада можно не только закрыть фасад, но и полностью изменить его конфигурацию или убрать ошибки и неровности фасада!

Этот обычный дом с помощью навесного фасада мы превратили в современный дом с элементами Барнхауса, всего лишь с помощью обрешётки, вентфасада и дизайна.

**Декор не просто украшение – декор соединяет материалы в комбинации и технически и дизайнерски!**









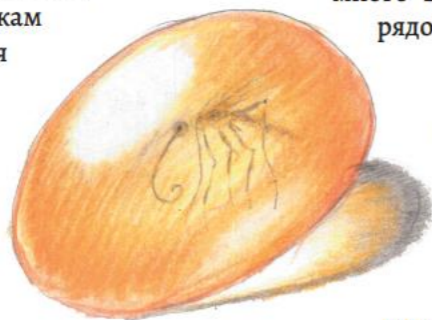


## ПЛАНКЕН

**Я**нтарь – застывшее солнце в камне! Главная изюминка этого дома! Янтарные стены поддержаны темными и серыми оттенками, подчеркивая сияние цвета!

Глядя на дом мы можем почувствовать, как по вертикальным палочкам планкена вес с крыши передаётся в цоколь! И дом смотрится тектонично.

**Планкен – это доказательство, что сайдинг подходит не только для домов в классическом стиле, но и для самых современных и модных фасадов, таких как: Барн, А-фрейм и другие.**



Вертикали планкена дают ощущение стройности и современности!

Благодаря своей глубокой фактуре планкен выглядит не как однородная масса на стене, а как много вертикальных палочек, стоящих рядом. Таким образом, имитируя стволы сосновых деревьев, сияние сосновой коры в пронизанном солнечным светом лесу.

Планкен прекрасно сочетается с мелким и крупным камнем (так же, как и сосны), прекрасно смотрится в хорошую и в пасмурную погоду, так же как натуральные материалы.



**Е**сли мы на доме работаем с вертикалями, то и делитель устанавливаем так, чтобы он разделял материалы по вертикали!

**ДЕЛИТЕЛЬ МОЖЕТ РАЗДЕЛЯТЬ МАТЕРИАЛЫ НЕ ТОЛЬКО ГОРИЗОНТАЛЬНО, НО И ВЕРТИКАЛЬНО.**

Вертикально установленный делитель может комбинироваться с горизонтальным делителем и с делителем под углом, в качестве доски подбоя под карнизным свесом.

Делитель может пронизывать весь фасад, подходить к окнам. Спускаться от карниза к цоколю.















**Сергей Краус** – архитектурный дизайнер, основатель архбюро «KrausHouses». Много лет занимается реконструкцией фасадов домов от идеи до художественного воплощения. Создает уютные и изысканные, качественно проработанные проекты, представляя их в виде художественных эскизов. Имея многолетний опыт работы с мировыми производителями отделочных материалов, Сергей, как никто другой, разбирается в тонкостях и нюансах дизайна навесных фасадов любой сложности.

В этой книге талантливый мастер в доступной форме делится профессиональными наработками, законами композиции удачного фасада, показывает на реальных примерах, как дизайн и декор могут в корне изменить внешний вид дома, придать ему новое ощущение, проявить индивидуальность и стиль.

**«Моя мечта, чтобы красивых и стильных домов было больше! Ведь новый фасад не только радует хозяев, но и украшает жизнь любого, кто его видит. Чем больше вокруг нас прекрасного, тем лучше становится наша жизнь! Ведь красивый фасад – ключ к счастью! :)»**

**То что раньше было доступно только избранным, сегодня становится реальным и достижимым для всех. Благодаря декору Ю-пласт, дизайну и этой книге, каждый сможет создать стильный и современный фасад, подарив своему дому новую жизнь!**

**ДЕРЗАЙТЕ!»**

### KRAUS HOUSES

Ателье дизайна фасадов домов

+7(985)752-44-02

[kraus-houses@yandex.ru](mailto:kraus-houses@yandex.ru)

[www.kraus-houses.ru](http://www.kraus-houses.ru)



### Ю-ПЛАСТ

Производитель сайдинга нового поколения

(+375 29/33/44) 530 96 96

[opt@u-plast.by](mailto:opt@u-plast.by)

[u-plast.by](http://u-plast.by)

+7 499 / 677 67 00

[zakaz@u-plast.by](mailto:zakaz@u-plast.by)

[u-plastby.ru](http://u-plastby.ru)

